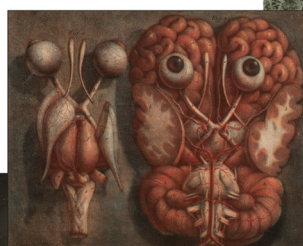


# Les Fabriques du cœur et leur usage

23.10.22 > 19.03.23

DOSSIER DE PRESSE



20 ANS  
MACS



# Sommaire

INTRODUCTION 5

L'EXPOSITION 7

LES 20 ANS DU MACS 18

LE PROGRAMME 26



Cet automne, le MACS – Musée des Arts Contemporains de la Fédération Wallonie-Bruxelles – fête ses 20 ans en inaugurant sa nouvelle saison par son exposition anniversaire *Les Fabriques du cœur et leur usage* dont le commissariat est assuré par Laurent Busine, directeur honoraire et fondateur du Musée. Tout au long de cet événement, le Musée proposera également un programme spécial (conférence, performance, podcast, édition de multiples, visite des réserves, etc.), dont le lancement aura lieu lors du week-end d'ouverture, les 22 et 23 octobre.



# L'exposition

LES FABRIQUES DU CŒUR ET LEUR USAGE

23 OCTOBRE 2022 > 19 MARS 2023

**Commissariat : Laurent Busine, directeur honoraire du MACS**



Laurent Busine est né en 1951. Directeur des expositions du Palais des Beaux-Arts de Charleroi pendant plus de vingt ans, il y présente des expositions monographiques consacrées à G. Paolini, G. Garouste... ainsi qu'un grand nombre d'expositions collectives notamment *Picasso*, *Miró*, *Dalí* ou *Bomoi Mobimba* ou encore *La Beauté insensée*. Nommé à la direction du nouveau Musée des Arts Contemporains du Grand-Hornu en 2002, il dirige celui-ci jusqu'en 2016, en développant des projets avec nombre d'artistes belges et étrangers (Ch. Boltanski, A. Kapoor, G. Penone, etc). Sur le plan international, il a assuré de prestigieux commissariats d'expositions et a participé à de nombreux projets d'édition.

Conçue par Laurent Busine, directeur honoraire du MACS, l'exposition *Les Fabriques du cœur et leur usage* célèbre les vingt ans d'activité du Musée à travers un parcours imaginé comme une suite de contes, tantôt merveilleux, tantôt inquiétants, formulés en images poétiques que chacun.e déchiffre librement. Assemblées comme un patchwork, ces bribes de récits constituent la trame d'une lecture destinée à évoquer la complexité changeante et troublante du monde que nous habitons et peuplons de nos œuvres d'art, même modestes. Singulière dans son approche muséologique et déroutante par ses agencements scénographiques, l'exposition trace un trait d'union entre la collection du MACS, plusieurs œuvres d'art moderne prêtées pour l'occasion par des institutions ou des particuliers, et un patrimoine culturel et vernaculaire plus ancien. Célébrant la rencontre entre l'imaginaire du public et l'imagination des artistes, le Musée impose ainsi la curiosité comme sa « marque de fabrique », cette faculté d'interroger les réalités que nous façonnons et les fictions que nous y mettons, en faisant un lieu « autre », véritablement à part.

## Avant-propos du commissaire

Nous ne voyons pas les images du monde de la même façon et chacun construit son univers de manière singulière en y incluant, comme dans les contes, des réalités bien différentes ; le souvenir incertain y côtoie la fugace espérance.

Poussés par la saine curiosité, nous accumulons constamment des bribes du monde complexe, changeant et bigarré dans lequel nous séjournons. Si la langue parlée nous semble être la plus claire façon de communiquer, ce n'est pas sans connaître les pièges qu'elle contient : confusions, jeux de mots, doubles sens, etc.

Il en va de même pour la vision à laquelle nous accordons généralement une confiance absolue que nous affirmons péremptoirement : « j'ai vu ceci » ; « je suis certain d'avoir vu cela », alors que la vue n'est pas exempte, loin s'en faut, de désordres quand l'imagination la prolonge et la sert.

L'exposition *Les Fabriques du cœur et leur usage* propose de jeter un œil sur le monde et les hommes et les femmes qui l'habitent, sur les folies et les fabriques dispersées çà et là par l'entendement, la mémoire et le cœur. Une dizaine de chapitres traitent de choses simples de la vie : la naissance du monde, la solitude, les maisons, les groupes, les individus, les héros, les peintures de fleurs et de paysages...

Chaque sujet est présenté librement afin d'être le moteur du regard singulier de chaque spectateur lié à sa mémoire et à son imagination, car bien des formes poétiques naissent de voisinages énigmatiques et de mystérieuses affinités – déjà présents dans les œuvres que nous donnent les artistes – pour que l'esprit parcoure des lointains inconnus jusqu'alors.

Laurent Busine



David Claerbout, *The Close*, projection  
vidéo, 2022. Collection de l'artiste





Henri de Braekeleer, *L'Atelier*, huile sur bois, 1873. Collection Musée des Beaux-Arts, Tournai

Laure Prouvost, *Stong Sory Bred*, vidéo, 2010. Collection Musée des Arts Contemporains au Grand-Hornu, propriété de la Fédération Wallonie-Bruxelles

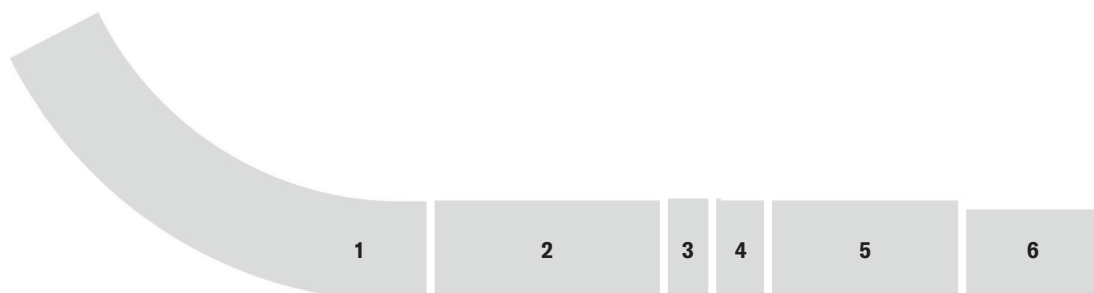


## LISTE DES ARTISTES

Jacques Fabien Gauthier d'Agoty (1711-1786, France)  
Orla Barry (1969, Irlande)  
Pierre Bettencourt (1917-2006, France)  
Pierre Bismuth (1963, France)  
Camille Bombois (1883-1970, France)  
Louise Bourgeois (1911-2010, France-États-Unis)  
Henri de Braekeleer (1840-1888, Belgique)  
Balthasar Burkhard (1944-2010, Suisse)  
Marie José Burki (1961, Suisse)  
Lewis Carroll (1832-1898, Angleterre)  
David Claerbout (1969, Belgique)  
Benoît Dagron (1964, France)  
Hélène et Juliette Delaporte (1973 et 1980, France)  
Damien Deroubaix (1972, France)  
Lise Duclaux (1970, France)  
Marlene Dumas (1953, Afrique du Sud)  
James Ensor (1860-1949, Belgique)  
Max Ernst (1891-1976, Allemagne-États-Unis)  
Hans-Peter Feldmann (1941, Allemagne)  
Léon Frédéric (1856-1940, Belgique)  
Charles Gaspar (1871-1950, Belgique)  
Daan van Golden (1936-2017, Pays-Bas)  
Nicolas Gruppo (1970, France)  
Roni Horn (1955, États-Unis)  
Bernd Lohaus (1940-2010, Allemagne)  
Frans Masereel (1889-1972, Belgique)  
Natalia de Mello (1966, Belgique-Portugal)  
Constantin Meunier (1831-1905, Belgique)  
Giorgio Morandi (1890-1964, Italie)  
Henri Ottevaere (1870-1944, Belgique)  
Giulio Paolini (1940, Italie)  
Giuseppe Penone (1947, Italie)  
Pierre Plauszewski (19<sup>ème</sup> s., France)  
Sigmar Polke (1941-2010, Allemagne)  
Laure Prouvost (1978, France)  
José María Sicilia (1954, Espagne)  
Kiki Smith (1954, Allemagne-États-Unis)  
Walter Swennen (1946, Belgique)  
Jean-Loup Trassard (1933, France)  
Joëlle Tuerlinckx (1958, Belgique)  
Luc Tuymans (1958, Belgique)  
Edgard Tytgat (1879-1957, Belgique)  
Angel Vergara (1958, Belgique-Espagne)



## PLAN DE L'EXPOSITION



**1** **AU COMMENCEMENT**  
*Où l'on voit comment furent créés le monde et le monde des hommes où nous vivons*

Giulio Paolini  
Giuseppe Penone

**2** **LE SEPTIÈME JOUR**  
*Où l'on voit que l'existence est sœur de la solitude*

Henri de Braekeleer  
David Claerbout  
Hélène et Juliette Delaporte

**3** **SPLENDOR SOLIS**  
*Où l'on voit que la vie obéit à des mécanismes connus et inconnus*

Jacques F. G. d'Agoty  
Léon Frédéric  
Splendor Solis

**4** **À NOTRE IMAGE**  
*Où l'on voit que les hommes ressemblent à des mouches*

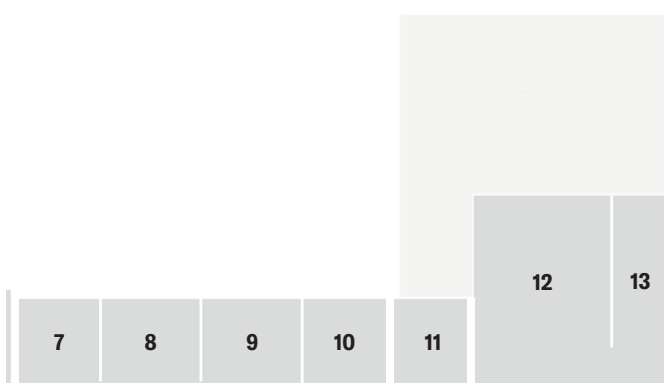
James Ensor  
Sigmar Polke  
Henri Ottevaere

**5** **LA MAISON**  
*Où l'on voit ce qu'il advient du partage des abris*

Juliette Delaporte  
James Ensor  
Hans-Peter Feldmann  
Giorgio Morandi  
Jean-Loup Trassard  
Angel Vergara

**6** **OR TOUS DEUX ÉTAIENT NUS**  
*Où l'on voit l'œil et la tombe*

Camille Bombois  
Damien Deroubaix



**7 RASSEMBLER CE QUI EST ÉPARS**  
*Où l'on voit le miroir et les illusions de l'écriture*

Nicolas Gruppo  
 Roni Horn  
 Natalia de Mello  
 Kiki Smith

**8** *Où l'on voit un arpenteur tenir le compte de ses pas*

Max Ernst  
 Joëlle Tuerlinckx

**10** *Où l'on voit le destin des images*

Pierre Bismuth

**9** *Où l'on voit la légèreté des chansons et la fragilité des désirs*

Marlene Dumas  
 Laure Prouvost

**11 LES HÉROS**  
*Où l'on voit de quel bois sont faits les héros*

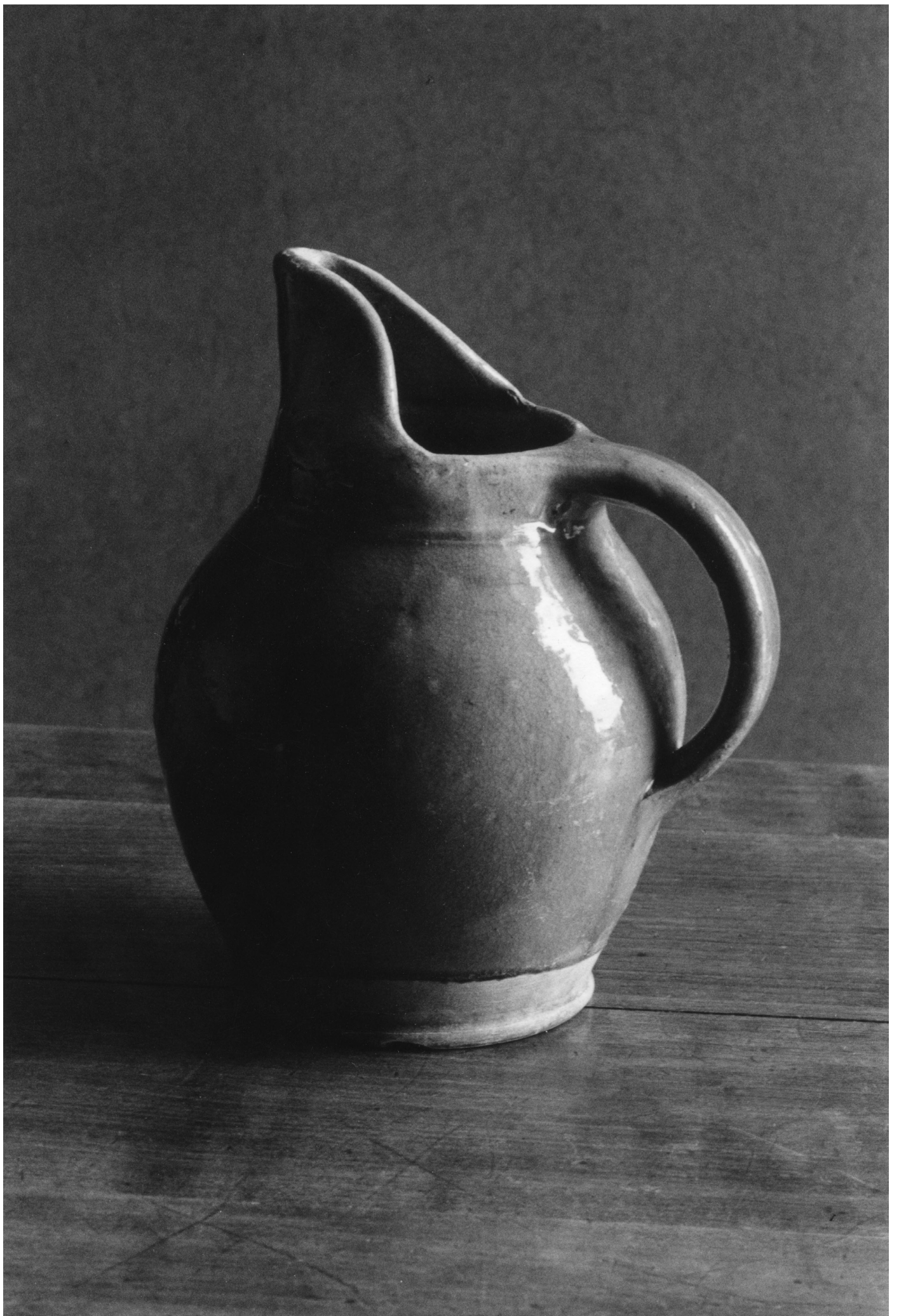
Pierre Bettencourt  
 Lewis Carroll  
 Constantin Meunier  
 Luc Tuymans

**12 VILLA MON RÊVE**  
*Où l'on voit les arbres et les fleurs séduisants à voir et tous les oiseaux du ciel*

Orla Barry  
 Louise Bourgeois  
 Henri de Braekeleer  
 Balthasar Burkhard  
 Benoit Dagron  
 Lise Duclaux  
 Hans-Peter Feldmann

Charles Gaspar  
 Daan van Golden  
 Bernd Lohaus  
 Frans Maserrel  
 Giorgio Morandi  
 Giuseppe Penone  
 Pierre Plauszewski  
 José María Sicilia  
 Edgard Tytgat

**13** Marie José Burki  
 Walter Swennen



Jean-Loup Trassard, *Cruche*,  
photographie tirée de *Manivelles et  
Valets*, Mazères, Éditions Le temps qu'il  
fait, 2021.

Max Ernst, *Histoire naturelle*, frottage,  
Éditions Arthur Niggli, Teufen (Suisse),  
1972. Collection Musée des Arts  
Contemporains au Grand-Hornu







Lise Duclaux, *Foxtail grass with garbage*,  
sétaire verte (*Setaria viridis*), encre  
pigmentaire et peinture sur  
papier, 2018.  
Collection de l'artiste

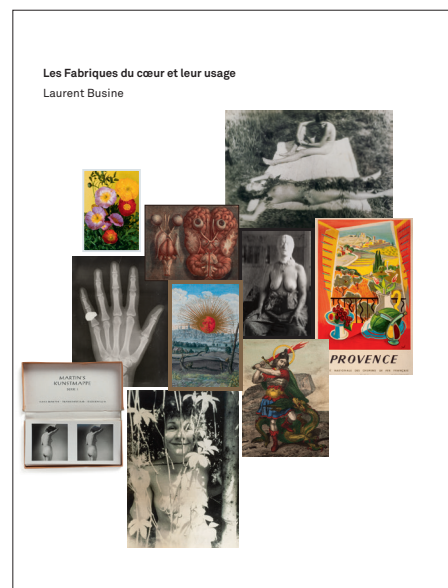


## LE CATALOGUE

### Les Fabriques du cœur et leur usage

L'image est le cœur de cet ouvrage, comme de l'exposition à laquelle il ajoute, en guise de guides, des en-têtes, des légendes et des citations qui, liés à de courts récits, font naître d'autres images dans l'esprit du lecteur. Comme la composition en couverture, patchwork d'illustrations, le projet de l'auteur, Laurent Busine, relève du florilège, de la confection d'un bouquet d'images et de mots, et parce qu'il y a fondé un Musée, le Grand-Hornu en occupe, disons le cœur. Par son architecture qui traduit une utopie sociale et industrielle en lieux de travail et de vie, cet ancien charbonnage du dix-neuvième siècle tient, en effet, de l'imaginaire : comme la Saline d'Arc-et-Senans de l'architecte visionnaire Claude Nicolas Ledoux, il est une sorte d' « image-philosophie »<sup>1</sup>, la « vision unifiée » de l'idée qu'on se fait d'une « fabrique », sa fable.

Denis Gielen, extrait de la préface



**Éditeur :** MACS

**Auteurs :** Laurent Busine, Denis Gielen

**Langue :** Français

**Pages :** 248 pages

**Illustrations :** 192 illustrations

**Format :** 16 x 21 cm

**ISBN :** 978-2-930368-81-8

**Prix :** 29 €

<sup>1</sup> « Claude Nicolas Ledoux. L'image philosophie », in : Alberto Manguel, *Le Livre d'images*, 2011.

# Les 20 ans du MACS

Installé sur l'ancien charbonnage du Grand-Hornu (site d'archéologie industrielle du 19<sup>e</sup> siècle désormais classé au Patrimoine mondial de l'UNESCO), le MACS est reconnu comme l'un des exemples les plus réussis en Europe du Nord de reconversion de friche industrielle en lieu culturel, aux côtés du prestigieux LUMA Arles en France, du Muzeum Sztuki en Pologne, ou de la Collection Falckenberg en Allemagne, comme l'a montré la récente série documentaire *De l'industrie à l'art* (ARTE, 2022). Depuis son ouverture en 2002, le Musée offre en effet l'occasion à un large public de découvrir des expositions d'envergure internationale au sein d'un double écrin architectural alliant l'histoire du lieu et la création contemporaine.



À l'écart des grands centres urbains, le site du Grand-Hornu se distingue par le « génie du lieu » qui inspire depuis 20 ans de nombreux artistes majeurs de la scène internationale à y réaliser des projets spécifiques : Christian Boltanski, Anish Kapoor, Giuseppe Penone, Tony Oursler, Adel Abdessemed ou encore Matt Mullican. Partenaire engagé aux côtés des artistes, le MACS soutient la production d'œuvres ambitieuses notamment à travers une politique de résidence d'artistes menées par son équipe in situ aussi bien qu'en extra-muros (LaToya Ruby Frazier, Fiona Tan), et porte une attention toute particulière à la scène des arts plastiques en Fédération Wallonie-Bruxelles à travers ses expositions monographiques (Jacques Charlier, Angel Vergara, Marianne Berenhaut, Edith Dekyndt, Johan Muyle, Aline Bouvy). Pionnier en matière d'activités pédagogiques et d'inclusion des publics fragilisés, le MACS est reconnu également pour son attachement à la médiation culturelle à travers ses multiples outils (visite guidée, publication, stage, workshop...) qu'il crée pour favoriser l'accès à l'art contemporain auprès d'un public large et varié.

**« Le MACS est une pépite d'art au Grand-Hornu, une passerelle entre un bassin minier abandonné et la scène artistique internationale. »**

Fiona Tan, artiste en résidence au Grand-Hornu en 2019

Enfin, le Musée constitue avec le centre d'innovation et de design de la Province de Hainaut (CID) un véritable pôle culturel qui, au fil d'une collaboration fructueuse, est devenu pour les amateurs d'art et de tourisme culturel une destination d'autant plus prisée qu'elle leur offre également les plaisirs d'un parc, d'un restaurant gastronomique et d'une boutique spécialisée en design et art contemporain.

Vue de l'exposition *Comme le mur qui attend le lierre* (2021), installation de Fiona Tan









1. Visite guidée par l'artiste Ricardo Brey
2. Journée des familles
3. Visite active à destination d'une classe du primaire

## 80 EXPOSITIONS DEPUIS 2002

2002 - 03 | L'Herbier et le Nuage  
2003 | Le Beau Corps de la mémoire  
2003 | Parfum de cire. José Maria Sicilia  
2003 - 2004 | Marie José Burki. Que pouvait bien raconter Saint-François aux oiseaux ?  
2004 | Fausto Melotti  
2004 | In Partes Tres  
2004 - 05 | Anish Kapoor. Melancholia  
2005 | Minimômes  
2005 | Patrick Corillon. Les Pensées Poissons  
2005 | Le Tableau des Éléments  
2006 | Anagramme  
2006 | Bernd et Hilla Becher. Typologies anciennes  
2006 | Frans Masereel. Route des Hommes  
2006 - 07 | Sisyphe, le Jour se lève  
2007 | Portraits  
2007 | Sur un fil, tendu !  
2007 - 08 | Des Fantômes et des Anges  
2007 - 08 | Angel Vergara. Les Voisins, nos amis | Cabinet d'amateur #1  
2008 | Le Soigneur de gravité  
2008 | Bernard Gigounon. Duet | Cabinet d'amateur #2  
2008 | Gino De Dominicis. Calamita Cosmica  
2008 - 2009 | Beat Streuli  
2008 - 2009 | Jean-Marc Bustamante. Le Grand Tour  
2009 | Jeux de massacre  
2009 | Dialogist-Kantor. L'Art du lendemain | Cabinet d'amateur #3  
2009 | Mise à l'échelle. Regard sur la collection du MACS  
2009 | Lieu-dit  
2009 - 2010 | Edith Dekyndt. Les ondes de Love  
2010 | Le Fabuleux Destin du quotidien  
2010 | À toutes les morts, égales et cachées dans la nuit  
2010 - 2011 | Giuseppe Penone. Des veines, au ciel, ouvertes  
2010 - 2011 | Lise Duclaux. La Récolte, trois ans dans la zone | Cabinet d'amateur #4  
2011 | Balthasar Burkhard. Voici des fruits, des fleurs, des feuilles et des branches  
2011 | Je suis seul, avec vous  
2011 | Christophe Terlinden. Mais pourquoi ? | Cabinet d'amateur #5  
2011 - 12 | Michel François. 45000 affiches 1994-2011  
2011 - 12 | Baudouin Oosterlynck. Instruments d'écoute | Cabinet d'amateur #6  
2012 | En un certain désordre, assemblés  
2012 | Le grand Atelier. Traité de l'admirable diversité de la vie et du

monde à l'usage des enfants  
 2012 | Le Miroir et les Chemins  
 2012 | Marc Octave dit M.M.C.O. | Cabinet d'amateur #7  
 2012 - 13 | S.F. [Art, science & fiction]  
 2013 | Maria Marshall. I Love You Mummy, I Hate You  
 2013 | Bernd Lohaus  
 2013 - 14 | Tony Oursler. Phantasmagoria  
 2014 | Frédéric Platéus. Extravagant Traveler | Cabinet d'amateur #8  
 2014 | L'image suivante...  
 2014 | Patrick Guns. I Know A Song To Sing On This Dark, Dark, Dark Night  
 2014 - 15 | Ce tant curieux musée du monde. Collection du musée royal de l'Afrique centrale  
 2015 | Christian Boltanski. La Salle des pendus  
 2015 | Fred Biesmans. Choobaland | Cabinet d'amateur #9  
 2015 - 16 | L'Homme, le Dragon et la Mort. La Gloire de saint Georges  
 2016 | Jacques Charlier. Peintures pour tous  
 2016 | Benjamin Monti. La nécessité de répétition | Cabinet d'amateur #10  
 2016 | My Body Is a Cage. Collection du Musée d'Art Contemporain de Marseille  
 2016 - 17 | Peter Downsbrough. FROM TO | Cabinet d'amateur #11  
 2016 - 17 | Rebel Rebel. Art + Rock  
 2017 | LaToya Ruby Frazier. Et des terrils un arbre s'élèvera  
 2017 | Lewis Baltz. Sites of Technology  
 2017 | Philippe De Gobert. De toutes pièces  
 2017 | Wesley Meuris. Modèles d'exposition  
 2017 - 18 | Anne-Marie Schneider. Ritournelle  
 2017 - 18 | Jompet Kuswidananto. On Paradise (Europalia Indonesia)  
 2017 - 18 | Jacques André. Buku-Buku | Cabinet d'amateur #12  
 2018 | Musées pour cible | Cabinet d'amateur #13  
 2018 | Adel Abdessemed. Otchi Tchiornie  
 2018 | Jef Geys. Quadra | Cabinet d'amateur #14  
 2018 | Albedo. Ann Veronica Janssens & Jean Glibert  
 2018 - 19 | François Curlet. Crésus & Crusoé  
 2019 | Fiona Tan. L'Archive des ombres  
 2019 - 20 | Les Abeilles de l'Invisible  
 2020 | Matt Mullican. Representing the Work  
 2020 - 21 | Johan Muyle. No Room for Regrets  
 2021 | Comme le mur qui attend le lierre. Fiona Tan / Daniel Turner / Oriol Vilanova  
 2021 | James Welling. Cento  
 2021 - 22 | Tamara Laï. Silent Noise  
 2021 - 22 | Léon Wuidar. À perte de vue  
 2022 | Aline Bouvy. Cruising Bye  
 2022 | Gaillard & Claude. A Certain Decade  
 2022 - 23 | Les Fabriques du coeur et leur usage





## LE MAGAZINE DES 20 ANS

Pour célébrer ses vingt ans, le MACS édite un magazine qui met en lumière les quatre piliers qui soutiennent son projet culturel et artistique : l'exceptionnel site du Grand-Hornu classé au patrimoine mondial de l'humanité par l'UNESCO, sa collection d'art contemporain d'envergure internationale, son programme d'exposition ainsi que ses nombreuses activités culturelles qui en font un lieu de partage de savoir et de découvertes.

En s'appuyant sur une sélection d'images fortes, le magazine pose un regard rétrospectif sur vingt ans d'activités : expositions thématiques, monographies d'artistes internationaux, résidences d'artistes, conférences prestigieuses, événements marquants.

**Prix : 3 €**

**Langues : Français, Néerlandais, Anglais**

**ISBN : 978-2-930368-83-2**



# Le programme

## WEEK-END D'INAUGURATION

22 octobre  
17h : vernissage pour les enfants  
18h : inauguration officielle  
Entrée gratuite le 23 octobre

## VISITES

---

### LES RENCONTRES QUOTIDIENNES

Visites guidées gratuites en français du mardi au vendredi à 14h et le dimanche à 11 et 14h.

Visites guidées en néerlandais chaque 3<sup>ème</sup> dimanche du mois à 10h et 15h30. Sur réservation

### VISITE GUIDÉE

**Laurent Busine** - commissaire de l'exposition *Les Fabriques du cœur et leur usage*

19 mars 2023

### VISITE DES RÉSERVES

Découverte des réserves du MACS en compagnie d'un membre du service de la conservation afin d'en apprendre plus sur la protection des œuvres contemporaines.

2<sup>ème</sup> dimanche du mois

11h

5 €

Sur réservation

## NAVETTE DE L'ART

Les navettes de l'art permettent aux visiteurs de découvrir les expositions du MACS et d'un autre musée en une journée. Pour cette édition, les participants découvriront les collections du Musée des Beaux-Arts de Tournai et l'exposition temporaire qu'il consacre à l'artiste Baudouin Oosterlynck.

## ACTIVITÉS POUR LES ENFANTS ET LES FAMILLES

---

### ATELIERS BAZ'ART

Visite de l'exposition suivie d'un atelier pratique.

06.11 et 04.12.2022

*Aquarelle*

05.02 et 05.03.2023

*Illustration/  
enluminure*

9 - 12 ans

De 14h à 16h30

5 €/atelier

Sur réservation

### JEUDIS DES FAMILLES

Tous les jeudis durant les congés scolaires, découverte en famille de l'exposition suivie d'un court atelier durant lequel les visiteurs mettent la main à la pâte : réalisation de fleurs en papier et découverte du frottage.

Vacances d'automne  
27.10 et 03.11.2022

### ***Fleurs en papier***

Vacances de Carnaval  
23.02 et 02.03.2023

### ***Frottages***

9 - 12 ans  
De 11h à 12h30  
Gratuit moyennant le  
paiement du droit d'entrée.  
Réservation conseillée

## **NUIT AU MUSÉE**

02.12.2022 ou 03.02.2023

À la nuit tombée, les enfants  
poussent les portes du musée.  
Au programme : escape room,  
décryptage, énigmes, suivis d'un  
repas et d'un film.

9 - 12 ans  
15 € (repas compris)  
Sur réservation

## **STAGES**

Du 20 au 24.02.2023

### ***Illustration***

Stage d'initiation à l'art de  
l'illustration. Apprentissage de  
différentes techniques de dessin  
et de peinture avec l'aide d'un  
illustrateur.

9 - 12 ans  
De 9h à 16h  
80 € (collation comprise -  
repas de midi à prévoir)  
Sur réservation

## **NOËL AU GRAND-HORNU**

Durant les vacances d'hiver,  
le MACS fait la part belle aux  
familles en leur proposant des  
activités chaque mardi et jeudi.

Mardis 27.12.2022 et 03.01.2023

### ***Atelier optique***

Atelier consacré à la  
fabrication d'un jouet optique  
simple, puisant son inspiration  
dans *Les Fabriques du cœur  
et leur usage*

Jeudis 29.12.2022 et 05.01.2023

### ***Balade contées***

Gratuit  
Sur réservation

## **ÉVÉNEMENTS**

---

### **PERFORMANCE**

**Gauthier Leroy et Frédéric Le Junter**

Création d'une performance  
sonore.

Février 2023

### **CONFÉRENCE**

**Georges Didi-Huberman** - philosophe  
et historien de l'art

10 mars 2023

## **DIFFUSIONS**

---

### **CAPSULES VIDÉO**

#### **Sans réserve**

À l'occasion de ses 20 ans, le MACS réalise une série de courtes vidéos tournées au cœur de ses réserves. Neuf personnes issues d'horizons divers y présentent une œuvre choisie dans la collection (Nan Goldin, Christian Boltanski, Jean-Marie Bytebier...) et partagent leur regard singulier.

Diffusion sur les réseaux sociaux du MACS (Facebook, Instagram, YouTube)

### **PODCASTS**

#### **Démêler les pinceaux**

Lancé en 2022 à l'occasion de l'exposition *Aline Bouvy. Cruising Bye*, le podcast du MACS fournit des clés de compréhension pour aborder les grandes thématiques du monde de l'art et approfondir les questions soulevées par les artistes. Dans le cadre des 20 ans du MACS, 3 nouveaux épisodes seront publiés : entretiens avec Laurent Busine, Géraldine Tobé et Luc Tuymans.

### **POUR LES VOISINS**

À l'occasion des fêtes de fin d'année, l'artiste Lise Duclaux réalise un multiple qui sera offert aux voisins du musée avec lesquels celui-ci entretient des liens privilégiés depuis son ouverture.

## **ACTIONS POUR LES ÉCOLES**

---

### **Les mois gratuits**

Le CID et le MACS accueillent le public scolaire lors de diverses actions durant lesquelles les entrées et les visites guidées des expositions sont offertes.

- Le mois des primaires :  
**du 15 novembre au 16 décembre 2022**
- Le mois des secondaires :  
**du 7 au 17 février et du 7 au 17 mars 2023**
- Le mois des maternelles :  
**du 16 mai au 16 juin 2023**

### **Les jours blancs**

Lors des jours blancs, le CID et le MACS accueillent gratuitement les classes en recherche d'activités.

- Du 19 au 23 décembre 2022**
- Du 4 au 7 juillet 2023**

## HORAIRE

Ouvert du mardi au dimanche de 10 à 18h, à l'exception des périodes de montage et démontage d'exposition.

## TARIFS

10 € / 6 € / 2€ / gratuit

## TICKET COMBINÉ

BAM, EXPO MIRÓ

Le MACS et le BAM (Mons) proposent un ticket combiné, donnant accès aux expositions *Les Fabriques du cœur et leur usage* et *Joan Miró. L'essence des choses passées et présentes* (08.10.22 > 08.01.23) au prix avantageux de 17 €.

## MOBILITÉ

SI VOUS VENEZ EN TRAIN, C'EST GRATUIT !

Durant toute l'exposition *Les Fabriques du cœur et leur usage*, le site du Grand-Hornu sera accessible gratuitement sur présentation d'un ticket de train à destination de Mons ou de Saint-Ghislain validé le jour même. L'entrée donne également accès aux expositions du CID – centre d'innovation et de design au Grand-Hornu.

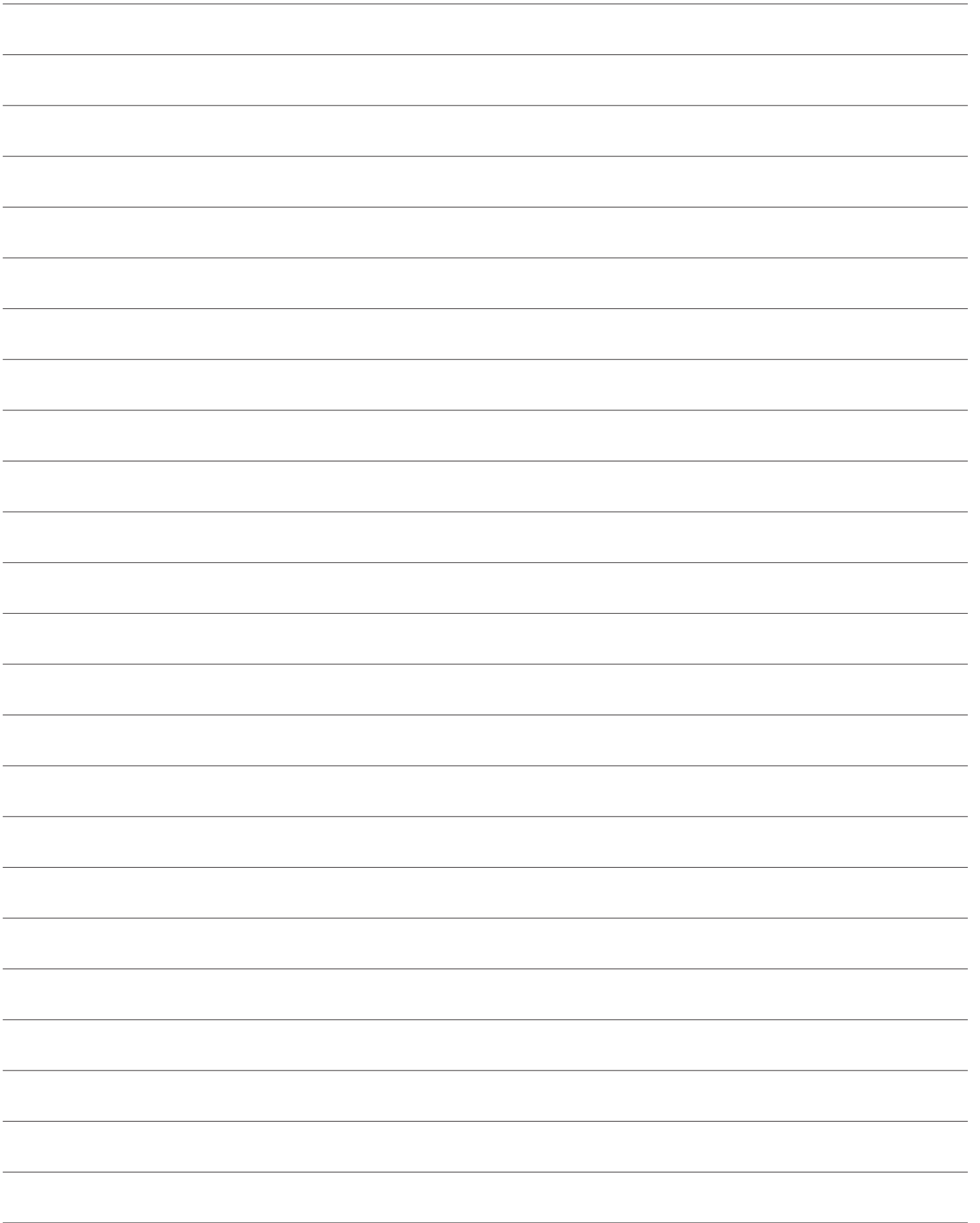
## INFOS ET RÉSERVATIONS

En ligne : [www.mac-s.be/fr/reservations](http://www.mac-s.be/fr/reservations)

Par téléphone : +32 (0)65 613 902

Par mail : [reservations@grand-hornu.be](mailto:reservations@grand-hornu.be)





# Informations pratiques

Site du Grand-Hornu  
Rue Sainte-Louise, 82  
B-7301 Hornu (à proximité de Mons)  
Tél. : +32 (0)65/65.21.21  
Mail : info.macs@grand-hornu.be

## CONTACT

### Contact presse

Maïté Vanneste  
Tél. : +32 (0)65/61.38.53  
Mail : maite.vanneste@grand-hornu.be

### Agence presse

Club Paradis  
Micha Pycke  
Tél. : +32 (0)486.68.00.70  
Mail : micha@clubparadis.be

[www.mac-s.be](http://www.mac-s.be)